



Inclusión en Salud Mental

Francisco Bustamante
Facultad de Medicina



¿QUÉ TAN FRECUENTES SON LAS ENFERMEDADES MENTALES?



ENCUESTA NACIONAL DE SALUD (2016-17)

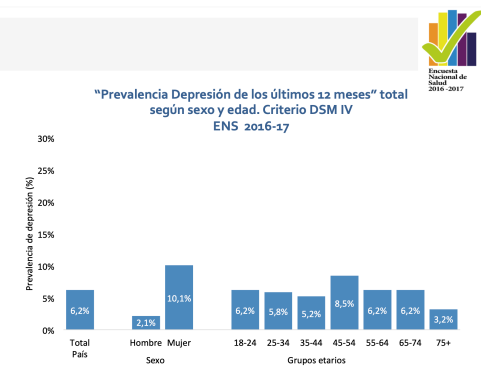
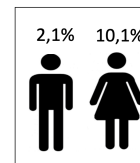
1. Encuesta representativa de Chile
2. Realizada periódicamente
3. Muestra representativa



ENCUESTA NACIONAL DE SALUD (2016-17)

DEPRESIÓN – CIDI

6,2% Nacional
(%) por sexo





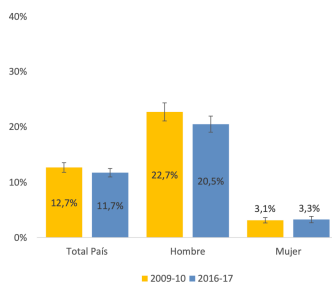
ENCUESTA NACIONAL DE SALUD (2016-17)

CONSUMO RIESGOSO DE ALCOHOL

Consumo riesgoso de alcohol últimos 12 meses total país y según sexo.
(Instrumento AUDIT C)
ENS 2009-10 y 2016-17



11,7% Nacional



ESTIGMA

1. "Es un fenómeno global para mantener a la gente fuera del grupo social como una estrategia de evitar el contagio de la enfermedad" (Hartoga 2020)
2. "Pensamientos negativos, creencias y conductas discriminatorias hacia individuos con problemas de salud mental o aquellos que reciben tratamiento en salud mental" (Pederson 2020)



EL ESTIGMA EN SALUD MENTAL COMO BARRERA PARA LA INCLUSIÓN SOCIAL

ESTIGMA: CONSECUENCIAS

1. Frecuencia: 30-50%
2. Exacerba el sufrimiento
3. Barrera para pedir ayuda
4. Auto estigma
5. Importancia del estigma en la adolescencia

(Song 2023)



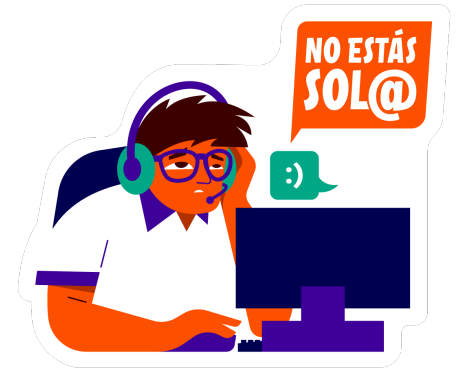


EL ESTIGMA SOCIAL EVITA EL PEDIR AYUDA EN ADOLESCENTES

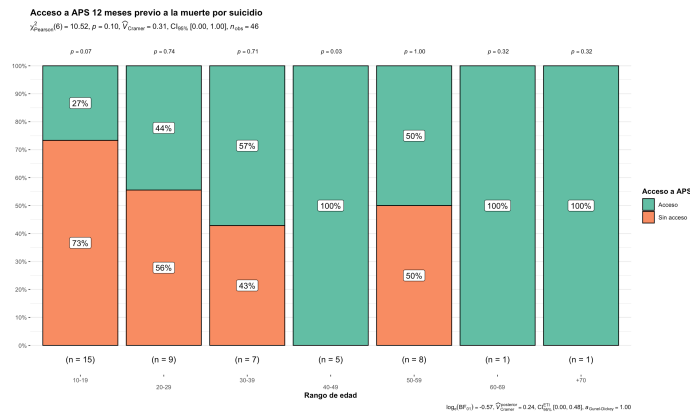


ADOLESCENCIA

1. El suicidio es la segunda causa de muerte en adolescentes chilenos
2. Entre el 20-40% de los escolares de EM ha deseado suicidarse en el último año



ADOLESCENTES QUE MUEREN POR SUICIDIO



EL PROGRAMA RADAR



AYSÉN 2009



LEVANTAMIENTO DE INFORMACIÓN

1. Adolescentes NO consultantes; NO piden ayuda
2. Profesores: necesidad de habilidades para manejar casos de riesgo y burn out
3. Hospital: necesidad capacitación específica
4. Municipalidad: necesidad de actuar en red (colegios-Hospital)



EL PROGRAMA RADAR:

Red para la
Atención y
Detección de
Adolescentes en
Riesgo

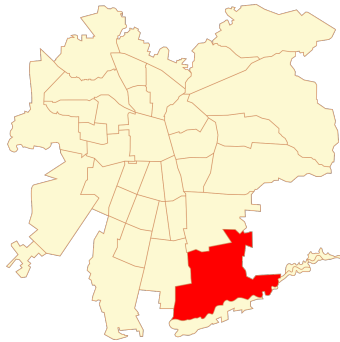


¿CÓMO RADAR PREVIENE LA CONDUCTA SUICIDA?





RADAR EN PUENTE ALTO (2020)



- Es la mayor comuna del país con 586.106 hab.
- 1 de cada 3 suicidios en Chile ocurre en Puente Alto



RADAR EN PUENTE ALTO (2020)



PUENTE ALTO

Programa para prevenir suicidios en adolescentes fue lanzado en colegio de Puente Alto

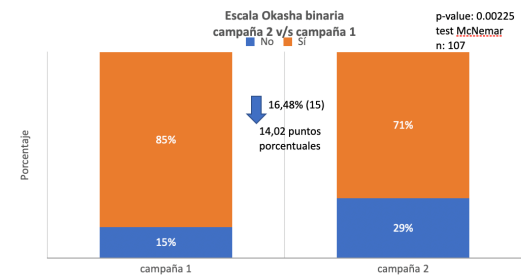
Por Matías Miranda | © 17/12/2020



Clinica U Andes



RESULTADOS 1: OKASHA



De aquellos con riesgo en C1, el 19,8% está sin riesgo en C2. (18/91)

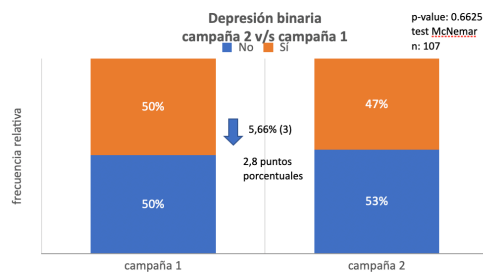
De aquellos sin riesgo en C1, el 18,8% está con riesgo en C2. (3/16)

Del total:
Mejor : 16,8% (18/107)
Peor : 2,8% (3/107)
Mejor/peor: 6

OKASHA Binaria	C2		Total
	Sin riesgo	Con riesgo	
C1 Sin riesgo	13	3	16
C1 Con riesgo	18	73	91
Total	31	76	107



RESULTADOS 2: DEPRESIÓN



Depresión Binaria	Sin	C2		Total
		Con	Con	
C1	Sin	45	9	54
	Con	12	41	53
	Total	57	50	107

De aquellos en con depresión en C1, el 22,6% está sin depresión en C2. (12/53)

De aquellos en sin depresión en C1, el 16,7% está con depresión en C2. (9/54)

Del total:
Mejor : 11,2% (12/107)
Peor: 8,4% (9/107)
Mejor/peor: 1,33



RADAR Y APS: VALIDACIÓN DETECCIÓN



Puerto Aysén



Puente Alto



MANUAL GRATUITO PARA EDUCACIÓN DE FAMILIARES Y PROFESORES



GRACIAS

fbustamante@uandes.cl

